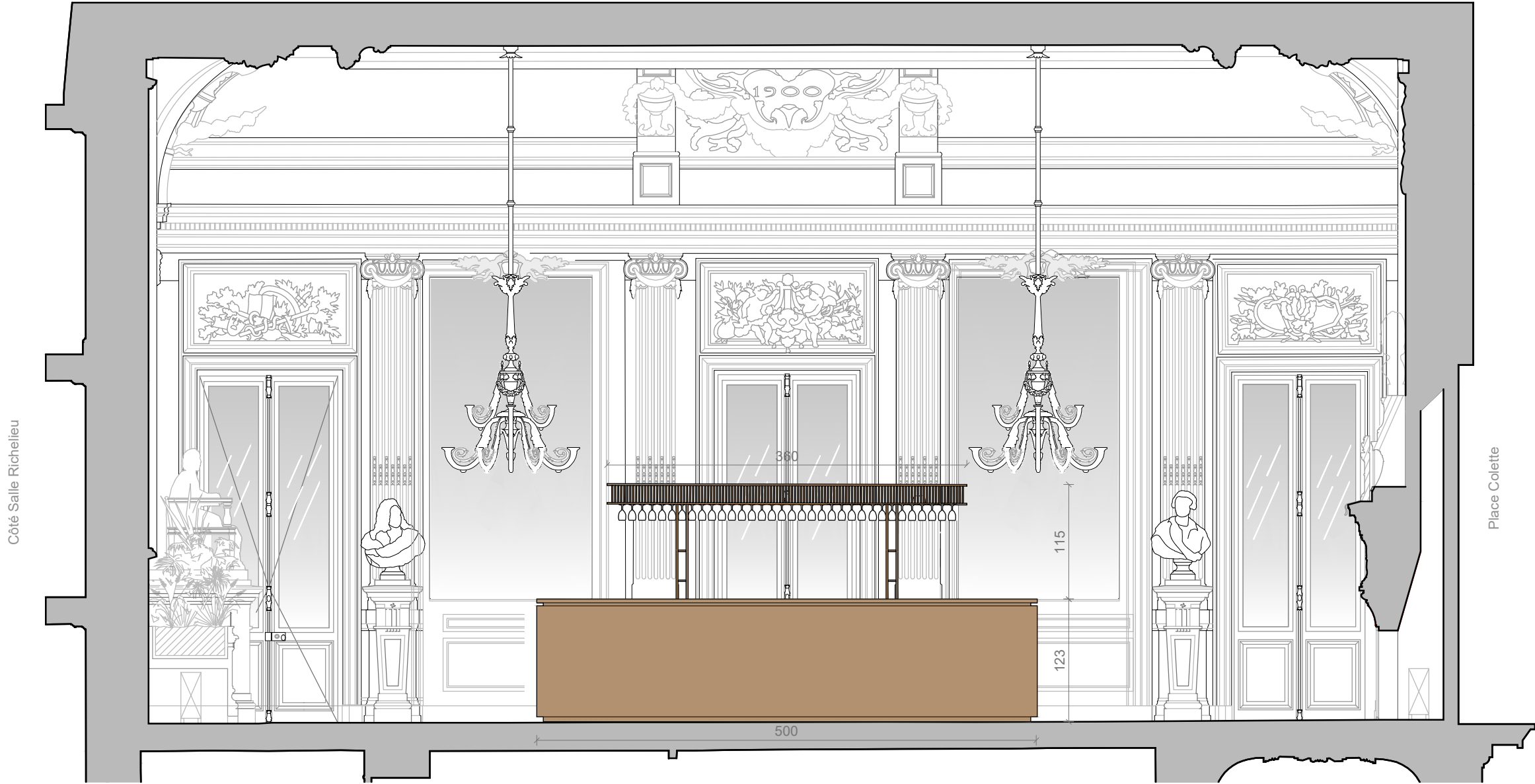


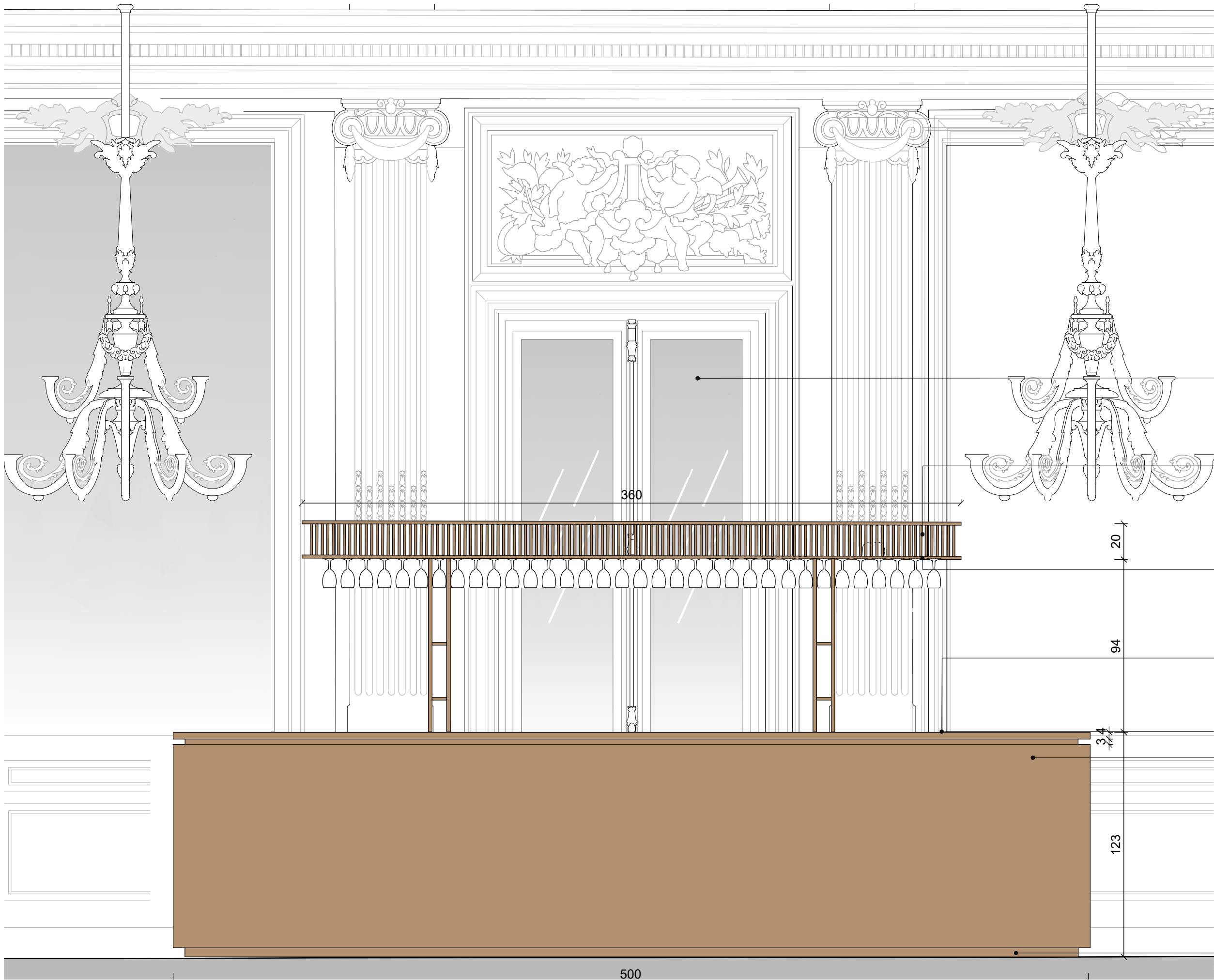
BAR-100 PERSONNES (dont 70  
assises):  
60 Chaises (40 Foyer + 20 Galerie)  
8 Fauteuils  
30 Tables bistrot (20 Foyer + 10 Galerie)  
4 Tables basses



Côté Salle Richelieu

Place Colette





Remplacer le miroir existant  
par un vitrage dans la porte  
existante (hors lot)

Ciel de bar

- Partie supérieur en tiges de laiton de 10  
mm espacées de 30mm
- Support à verres en tiges diamètre 6mm
- Structure en tubes laiton diamètre 20 mm

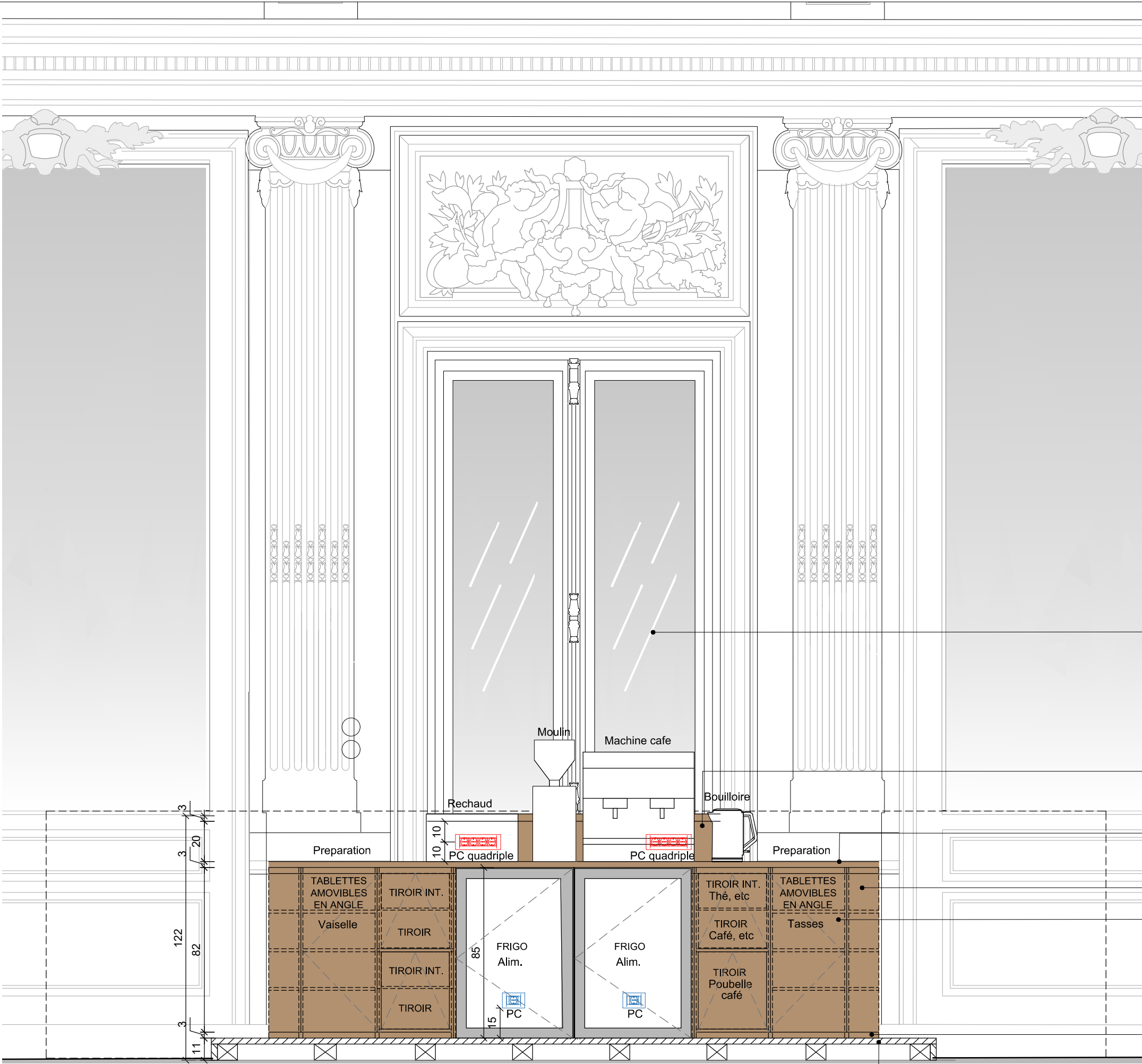
- LED linéaire orienté vers les tiges  
supérieures

Piste haute en laiton brossé  
structure en contreplaqué cintrable  
aggloméré hydrofugue

Façade en laiton brossé  
structure en contreplaqué cintrable  
aggloméré hydrofugue

Plinthe en laiton brossé





Remplacer le miroir existant par un vitrage dans la porte existante (hors lot)

Crédence en laiton brossé  
structure en contreplaqué cintrable aggloméré hydrofugue

Façade et plan de travail en laiton brossé  
structure en contreplaqué cintrable aggloméré hydrofugue

Façade en angle fixe  
tablettes amovibles à l'intérieur

Porte de meuble visible en stratifié décor métal d'Oberflex Skin Brass brushed 4042  
charnière blum

Intérieur du comptoir en mélaminé hydrofuge couleur ochre  
structure en contreplaqué cintrable aggloméré hydrofugue

Plinthe en laiton brosé

Sol surélevé pour passage des réseaux



